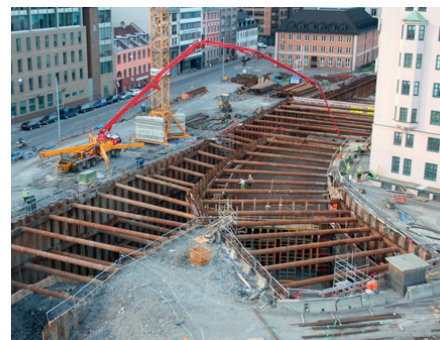


Fagdag

26. november 2015,
Auditoriet ved Veidirektoratet



Program

8:30	Registrering
9:00	Velkommen (Grete Tvedt, Statens vegvesen)
9:10 – 9:30	Innledning Overordnet om BegrensSkade-prosjektet – <i>Arne Engen, Norconsult</i>
9:30 – 10:45	Kartlegging av årsaker til skader (Diskusjonsleder: Torgeir Haugen, NCC) Kartlegging og vurdering av årsaker til skader – <i>Kjell Karlsrud/Jenny Langford, NGI</i> Metoder for vurdering av skadegrenser – <i>Kjell Karlsrud, NGI</i> <i>Spørsmål / Diskusjon</i> Effekter av boring og ramming og tiltak for å begrense skader (Diskusjonsleder: Arne Schram Simonsen, Multiconsult) Ramming av peler og spunt og begrensnings av skader – <i>Sigbjørn Rønning, Multiconsult</i>
10:45 – 11:00	Kaffepause
11:00 – 12:30	Effekter av boring og ramming og tiltak for å begrense skader (forts.) (Diskusjonsleder: Arne Schram Simonsen, Multiconsult) Metoder for boring – <i>Geir Veslegard, Hallingdal bergboring</i> Effekter av boring – og forslag til forbedrede prosedyrer og metoder – <i>Einar John Lande, NGI</i> Eksisterende beskrivelser og behov for forbedrede beskrivelser – <i>Gunvor Baardvik, NGI</i> <i>Spørsmål / Diskusjon</i>
12:30 – 13:15	Lunsj
13:15 – 14:15	Verktøy for risikovurdering (Diskusjonsleder: Anne Braaten, Jernbaneverket) Bruk av risikoverktøy i byggeprosjekter, eksempel Strindheimstunnelen – <i>Bjørn Kalsnes, NGI og Torgeir Haugen, NCC</i> Eksplisitt risikometode for bruk i byggeprosjekter – <i>Unni Eidsvig, NGI</i> <i>Spørsmål / Diskusjon</i>
14:15 – 14:30	Kaffepause
14:30 – 15:30	Forbedret samhandling i BA-prosessen (Diskusjonsleder: Astri Eggen, Veidekke) Hvordan påvirker samhandling risiko for skader – <i>Grete Tvedt, Statens vegvesen og Einar Helgason, Veidekke</i> Kartlegging av opplæring av boreledere – <i>Ingunn Veimo, Nordisk fundamentering (Structor)</i> <i>Spørsmål / Diskusjon</i>
15:30 – 15:45	Oppsummering og diskusjon – hvilke signaler gir konklusjonene til bransjen? Arne Engen, Norconsult
15:45 – 16:00	Videre arbeid: BegrensSkade II og Byggeprogsveiledning – Jenny Langford og Gunvor Baardvik, NGI